

## Der Gemeinsame Europäische Referenzrahmen (GER)

120 UE*	<b>C2</b> „souverän handeln“	
120 UE*	<b>C1</b> „managen“	telc English C1
120 UE*	<b>B2</b> „mitgestalten“	telc English B2 telc Español B2 telc Français B2 telc Italiano B2 telc English B2 Business
120 UE*	<b>B1</b> „aktiv gestalten“	telc English B1 telc Español B1 telc Français B1 telc Italiano B1 telc Français B1 pour la Profession
120 UE* für A1 und A2	<b>A1</b> „sich orientieren“	telc English A1 / A2 telc Español A1 / A2 telc Français A1 / A2 telc Italiano A1 / A2
	<b>A2</b> „sich verständigen“	

\*UE=Unterrichtseinheit von 45 Min.

© by o-ha.design



### Unsere Öffnungszeiten in Ingolstadt:

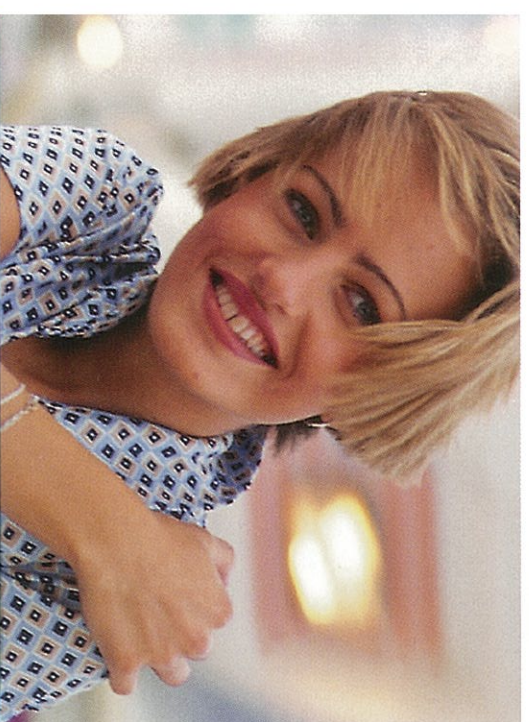
Montag bis Donnerstag von 7:30 bis 19:30 Uhr  
Freitag von 7:30 bis 18:00 Uhr

### Unsere Öffnungszeiten in Abensberg:

Montag bis Freitag von 10:00 bis 14:00 Uhr

### Unterrichtszeiten Ingolstadt/Abensberg:

Montag bis Freitag von 7:30 bis 21:00 Uhr



## Wie Inlingua Eure Chancen erhöht

Dass es nicht nur die großen Konzerne sind, die Fremdsprachenkenntnisse von ihren Mitarbeitern erwarten, hat eine Umfrage in deutschen Handwerksbetrieben erbracht: Danach werden Fremdsprachen bei allen Mitarbeitern als unverzichtbarer Bestandteil des fachlichen Rüstzeugs erachtet.

Wie steht's mit Dir? Erfüllst Du diese Voraussetzung? Bereite Dich jetzt schon auf Deine Zukunft vor und nutze Deine Ferien sinnvoll mit einem Sprachkurs bei Inlingua.

## Mit dem Inlingua Sprachcenter unterscheidet Ihr Euch für Unterricht, der

- in kleinen Gruppen stattfindet und Euch und Euren Wünschen angepasst wird
- von qualifizierten Trainern geleitet wird, die Spaß am Unterrichten haben
- seit über 40 Jahren nach einer bewährten Methode erfolgreich praktiziert wird
- zu einem anerkannten Abschlusszertifikat (telc) führt

## Was ist ein telc-Sprachzertifikat und welche Vorteile habt Ihr durch den Erwerb?

Ein telc-Sprachzertifikat ist länderübergreifend und europaweit anerkannt. Es beweist, dass Ihr eine bestimmte Sprache auf einem ganz bestimmten Niveau beherrscht. Es beweist dieses Können zudem auf eine Art, die für andere sofort erkennbar und nachvollziehbar ist: für Personalchefs, Lehrer, Professoren und viele andere Menschen in immer mehr Ländern Europas. Die Europäischen Sprachzertifikate sind ein System von Sprachprüfungen, die sich an Europäischen Referenzrahmen für das Sprachenlernen orientieren (Quelle: [www.telc.net](http://www.telc.net)).



## Kursangebot mit Abschlusszertifikat (ab 7 Teilnehmern)

### A1:

#### Sprache:

Französisch, Italienisch, Spanisch, Wirtschaftschinesisch, Wirtschaftsrussisch  
siehe Homepage  
Start/Ende: 60 Unterrichtseinheiten à 45 Minuten  
Stundenzahl: 2 Wochen, 10 Tage  
Kursdauer: Montag - Freitag  
Kurstage: 8:30 - 13:30 Uhr, inkl. 30 Minuten Pause  
Kurszeiten: € 360,00\*  
Kursgebühr: € 62,00 (A1 und A2)  
Lernmaterial: € 25,00  
Einschreibgebühr: € 25,00

### A2:

#### Sprache:

Französisch, Italienisch, Spanisch  
siehe Homepage  
Start/Ende: 60 Unterrichtseinheiten à 45 Minuten  
Stundenzahl: 2 Wochen, 10 Tage  
Kursdauer: Montag - Freitag  
Kurstage: 8:30 - 13:30 Uhr, inkl. 30 Minuten Pause  
Kurszeiten: € 360,00\*  
Kursgebühr: € 62,00 (A1 und A2)  
Lernmaterial: € 25,00  
Einschreibgebühr: € 25,00

### B1.1:

#### Sprache:

Englisch, Business Englisch  
siehe Homepage  
Start/Ende: 60 Unterrichtseinheiten à 45 Minuten  
Stundenzahl: 2 Wochen, 10 Tage  
Kursdauer: Montag - Freitag  
Kurstage: 8:30 - 13:30 Uhr, inkl. 30 Minuten Pause  
Kurszeiten: € 360,00\*  
Kursgebühr: € 62,00 (B1.1 und B1.2) bzw. € 42,00  
Lernmaterial: € 25,00  
Einschreibgebühr: € 25,00

### B1.2:

#### Sprache:

Englisch, Business Englisch  
siehe Homepage  
Start/Ende: 60 Unterrichtseinheiten à 45 Minuten  
Stundenzahl: 2 Wochen, 10 Tage  
Kursdauer: Montag - Freitag  
Kurstage: 8:30 - 13:30 Uhr, inkl. 30 Minuten Pause  
Kurszeiten: € 360,00\*  
Kursgebühr: € 62,00 (B1.1 und B1.2) bzw. € 42,00  
Lernmaterial: € 25,00  
Einschreibgebühr: € 25,00

## Andere Sprachen und Ziele auf Anfrage!

\*Gilt nur bei Vorlage eines Schüler- oder Studentenausweises, Ansonsten € 720,00.



85049 Ingolstadt · Ludwigstraße 18  
Telefon (08 41) 3 50 15  
[www.inlingua-ingolstadt.de](http://www.inlingua-ingolstadt.de)

93326 Abensberg · Ulrichstraße 21  
Telefon (0 94 43) 90 38 46  
[www.inlingua-abensberg.de](http://www.inlingua-abensberg.de)



## Sprechen · Verstehen · Erleben

